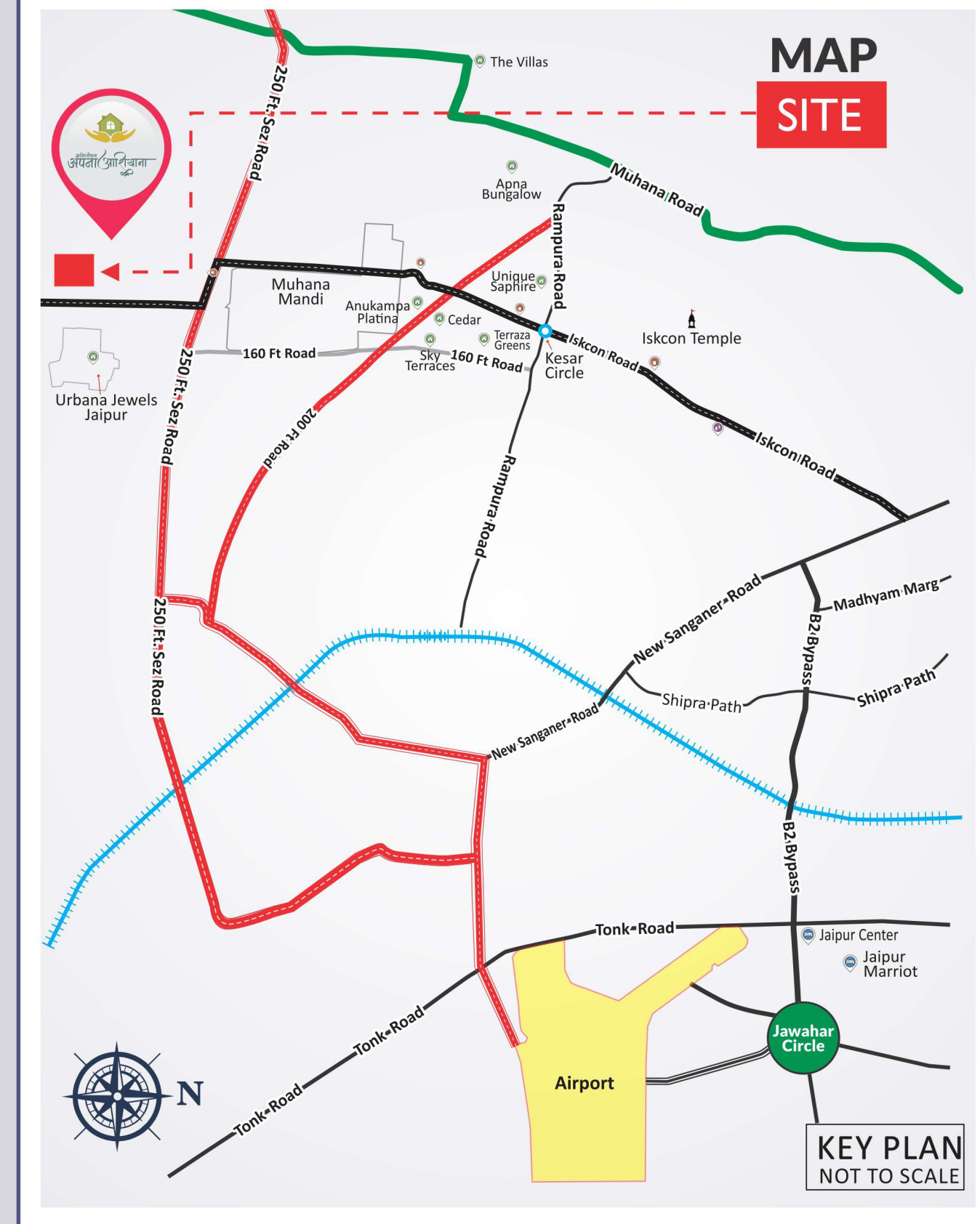


# PROJECT LAYOUT PLAN



# LOCATION MAP



This project is under CMAY 2015 and its amendments there of.



Project by:  
**ABHINANDAN PROJECTS**  
 Site Add.: Near Urbana Jewels, Opp. Muhana Mandi Gate No. 1, Mansarovar Extension, Jaipur  
 Mktg. Office: 1st Floor, Shraavan Paradise, Iskon Road, Mansarovar, Jaipur

Disclaimer: This Brochure is purely conceptual and not a legal offering. Further the Promoters/Architect reserve the right to add/delete/modify any details/specifications/elevation mentioned.

RERA REG NO. RAJ/P/2017/468  
[www.rera.rajasthan.gov.in](http://www.rera.rajasthan.gov.in)



## शानदार जीवनशैली अब आपकी पहुँच में...

शहरी जीवन के अगले स्तर पर आपका स्वागत है। आपके अपने आशियाना में, यह एक सुरक्षित आवासीय टाउनशिप मानसरोवर एक्सटेंशन में स्थित है। विशाल और सुनियोजित अत्याधुनिक "अपना आशियाना" के कैम्पस में जीवनशैली सुविधाओं से सुसज्जित डुप्लेक्स विला आपका स्वागत करते हैं। जिसमें आम जन जीवन की सुख-सुविधाओं को विशेष महत्व दिया गया है। इस टाउनशिप में गेटेड एंट्री, पार्क, मंदिर, झूले और उत्कृष्ट कनेक्टिविटी जैसी अल्ट्रा-मोडर्न सुविधाओं से युक्त है। अपना आशियाना एक जीवित अनुभव का वादा करता है।

Aanya Graphic Studio: 9455102618

\* T&C Apply

**EXPANDABLE DUPLEX VILLAS**

Up to  
**₹ 2.67 lakh**  
 Subsidy



Project by:  
**ABHINANDAN PROJECTS**



## प्रोजेक्ट की विशेषताएं

- जे.डी.ए. अपूड प्रोजेक्ट
- पूर्ण प्रोजेक्ट चार दीवारी द्वारा सुरक्षित
- बुजुर्गों के बैठने का स्थान
- सभी सड़कें ब्लॉक टाइल से युक्त
- हर कमरे के साथ लेटबाथ
- किराना आदि मूल सुविधाओं के लिये उचित कमर्शियल स्थान
- बड़ा पार्क व बच्चों के झूले
- आधुनिक एलिवेशन
- प्रदूषण रहित वातावरण
- एस बी आई बैंक व अन्य प्रमुख बैंकों द्वारा लोन उपलब्ध
- 24 घण्टे गार्ड सिक्योरिटी
- ई-रिक्शा सुविधा
- 40 प्रतिशत से भी अधिक खुला स्थान

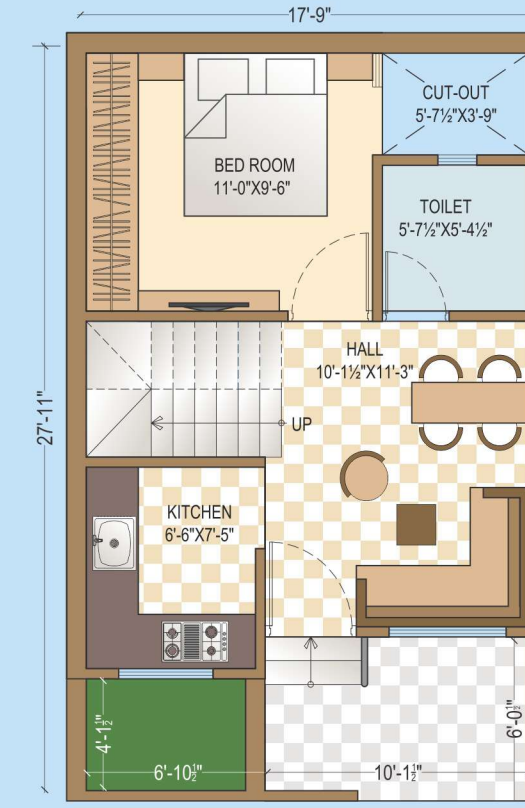
## मुख्य आकर्षण



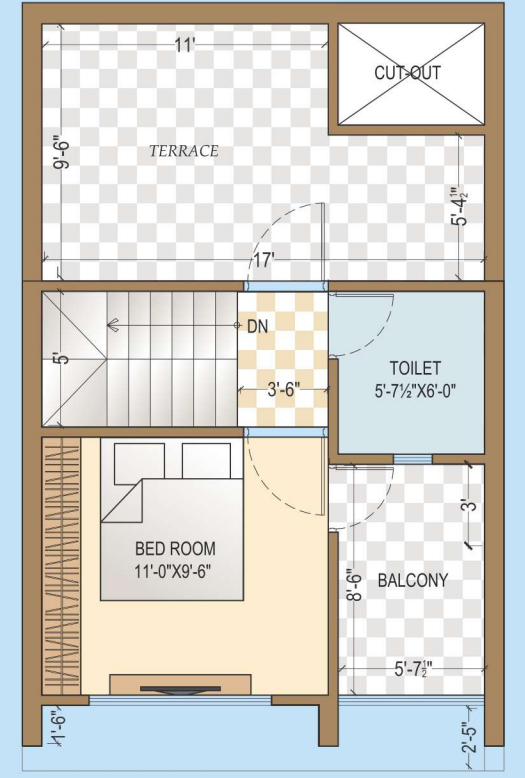
अब जीने का आनंद लो,  
**गेटेड टाउनशिप**  
में जहाँ मिलेगी सभी सुविधाएँ

**₹24.51 लाख\***  
DUPLIX VILLAS

Up to  
₹2.67 lakh  
Subsidy



FLOOR PLAN 54 sqyds

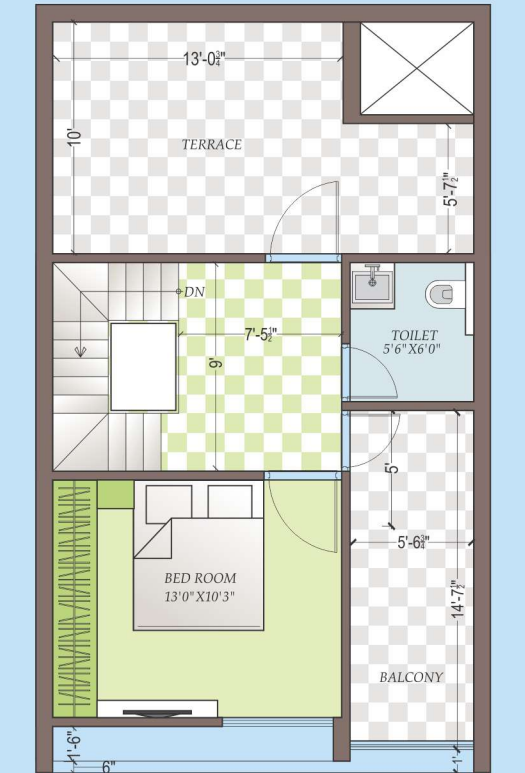


Total Builtup Area = 672 sqft.

Rate 24.51 Lakhs\*



FLOOR PLAN 72 sqyds



Total Builtup Area = 955 sqft.

Rate 28.51 Lakhs\*

\*Rate may increase without prior information.

एशिया की सबसे बड़ी फूट व सब्जी मंडी-मुहाना मंडी के गेट नं. 1 के सामने